

Aufbauleuchte Alvier



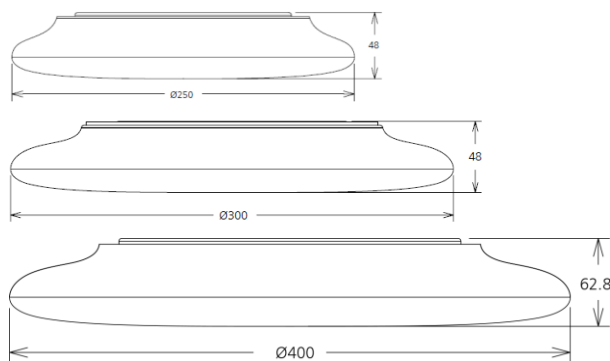
Beschreibung

Eine elegante, formschöne Aufbauleuchte in minimalistischem Design. Sowohl für Decken- wie auch Wandapplikationen einsetzbar. Das flache Design ermöglicht einen schlichten, optimalen Einsatz der Leuchte in Fluren, Büro- wie auch Verwaltungsgebäuden. Die gleichmässige Lichtverteilung bewirkt, dass keine Schatten oder Unregelmässigkeiten auf der Leuchtenoberfläche erkennbar sind.

Nutzen & Merkmale

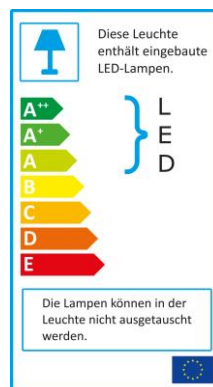
- Leuchte geeignet als Wand- und Deckenanbau
- Bis zu 70% Stromeinsparung im Vergleich zu konventionellen Leuchten
- Abdeckung aus opalem, hochwertigen PMMA mit symmetrischer Lichtverteilung, Feuersicher mit UL94-V0 Zertifizierung
- Einfache Montage mittels Montagering
- Ultra flache Leuchte mit integriertem Konverter
- Gehäuse aus Aluminium-Druckguss, weiß matt bzw. matt lackiert auf Anfrage, andere Farben wie Silber, Schwarz möglich
- 3-polige Anschlussklemme, Werkzeuglose Schnellmontage des Leuchtenkörpers mittels Drehmechanismus

Bemassung



Allgemeine Technische Daten

Bauform/Socket:	Aufbauleuchte Wand & Decke
Nennleistung:	12W, 18W, 25W
Dimmbar:	JA, Phasen- und abschnitt
Lichtfarbe:	3'000K / 5'000K
Lichtstrom:	1'120 – 2'185Lm
Lebensdauer *:	40'000h
Farbwiedergabeindex Ra:	>80
Abstrahlwinkel:	120°
Nennspannung:	200~240 VAC (Eingang)
Betriebstemperatur:	-20°~+45°C
Zertifikate:	CE, RoHS, SAA, CB
Garantie:	2 Jahre
Ersatz für:	100 W
Powerfaktor	> 0.9
IP Schutzklasse	IP40
Elektrische Schutzklasse	II



Treiber Daten

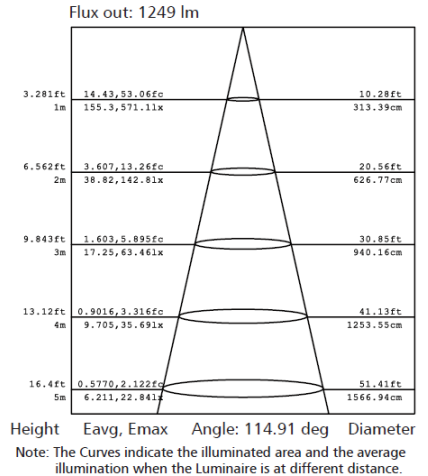
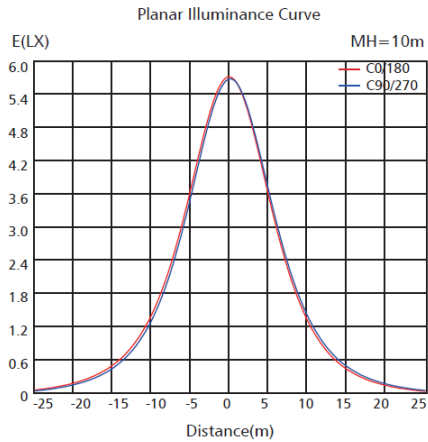
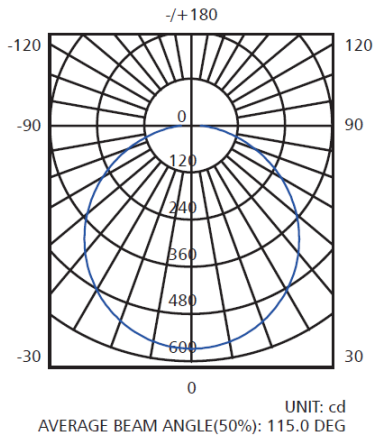
Frequenz	50 Hz
Effizienz	> 88%
Eingangsstrom	0.07 / 0.1 / 0.14 A
Dimmbereich	8-100%

Abmessungen & Gewicht

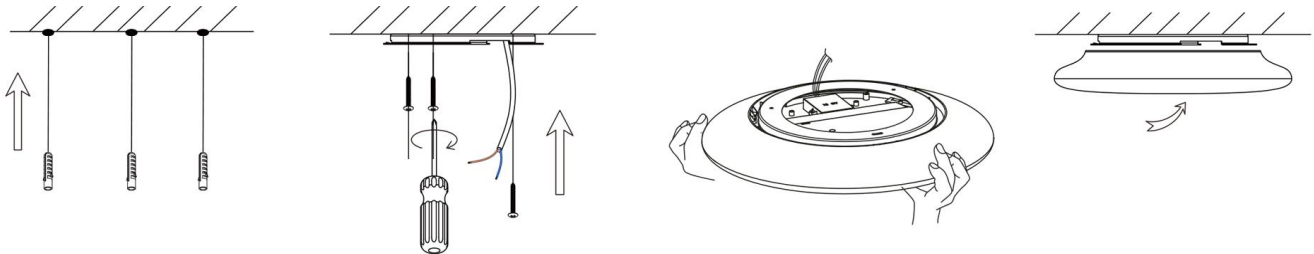
Höhe	48 mm (12 & 18 W) 62.8 (25 W)
Durchmesser	Ø250-400 mm
Produktgewicht:	730g / 900g / 2'000g

Photometrische Diagramme

4'000K, Alvier 2210, 18W



Installation



Produktübersicht

Artikel-ID.	EAN	Ø in mm	Lichtfarbe (K)	Leistung	Dimmbar	Lumen	Spannung
2212	7640164211695	250	3000	12 W	JA	1100	AC 200~240V
2213	7640164211701	250	4000	12 W	JA	1120	AC 200~240V
2211	7640164211671	300	3000	18 W	JA	1570	AC 200~240V
2210	7640164211688	300	4000	18 W	JA	1615	AC 200~240V
2215	7640164211725	400	3000	25 W	JA	2155	AC 200~240V
2214	7640164211718	400	4000	25 W	JA	2190	AC 200~240V