

# Aufbauleuchte Pilatus



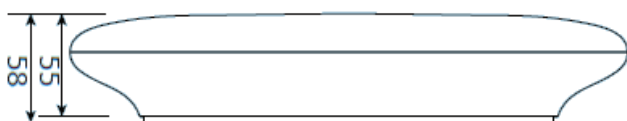
## Beschreibung

Eine elegante, formschöne Aufbauleuchte in minimalistischem Design. Sowohl für Decken- wie auch Wandapplikationen einsetzbar. Das flache Design ermöglicht einen schlichten, optimalen Einsatz der Leuchte in Fluren, Büro- wie auch Verwaltungsgebäuden. Die gleichmässige Lichtverteilung bewirkt, dass keine Schatten oder Unregelmässigkeiten auf der Leuchtenoberfläche erkennbar sind.

## Nutzen & Merkmale

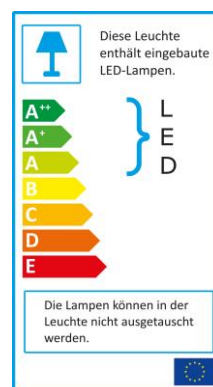
- Leuchte geeignet als Wand- und Deckenanbau im Innen- wie auch Aussenbereich
- Abdeckung aus opalem, hochwertigem PMMA mit symmetrischer Lichtverteilung, Feuersicher mit UL94-V0 Zertifizierung
- Einfache Montage mittels Montagering
- Gehäuse aus Aluminium-Druckguss, weiss matt bzw. matt lackiert, auf Anfrage sind andere Farben wie Silber, Schwarz möglich
- 3-polige Anschlussklemme, Werkzeuglose Schnellmontage des Leuchtenkörpers mittels Drehmechanismus
- Bis zu 70% Stromeinsparung im Vergleich zu konventionellen Leuchten

## Bemassung



## Allgemeine Technische Daten

Bauform/Socketel:	Aufbauleuchte Wand & Decke
Nennleistung:	18W*, 25W
Dimmbar:	JA, Phasen- und abschnitt 8-100%
Lichtfarbe:	3'000K* / 4'000K / 5'000K*
Lichtstrom:	2'500Lm
Lebensdauer:	40'000h
Farbwiedergabeindex Ra:	>80
Abstrahlwinkel:	120°
Nennspannung:	200~240 VAC (Eingang)
Betriebstemperatur:	-20°~+45°C
Zertifikate:	CE, RoHS, SAA, CB
Garantie:	2 Jahre
Ersatz für:	100 W
Powerfaktor	> 0.9
IP Schutzklasse	IP54
Elektrische Schutzklasse	II



## Treiber Daten

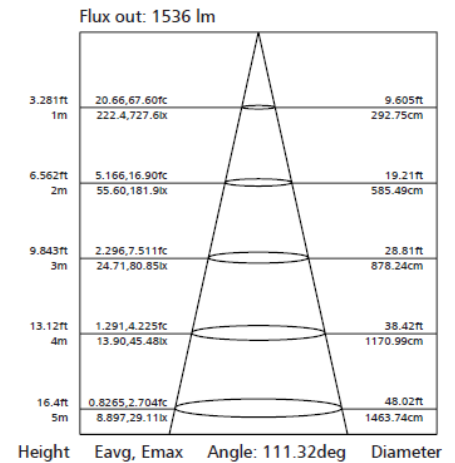
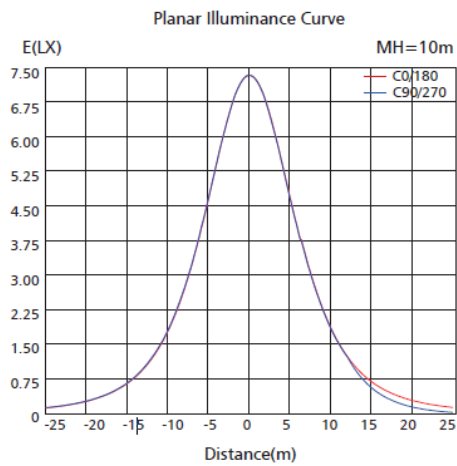
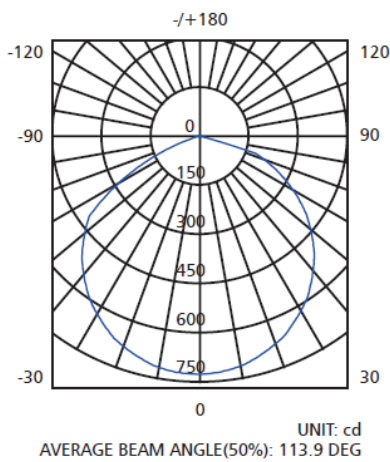
Frequenz	50 Hz
Effizienz	> 88%
Eingangsstrom	0.1 (18W)* / 0.14 A (25W)
Dimmbereich	8-100%

## Abmessungen & Gewicht

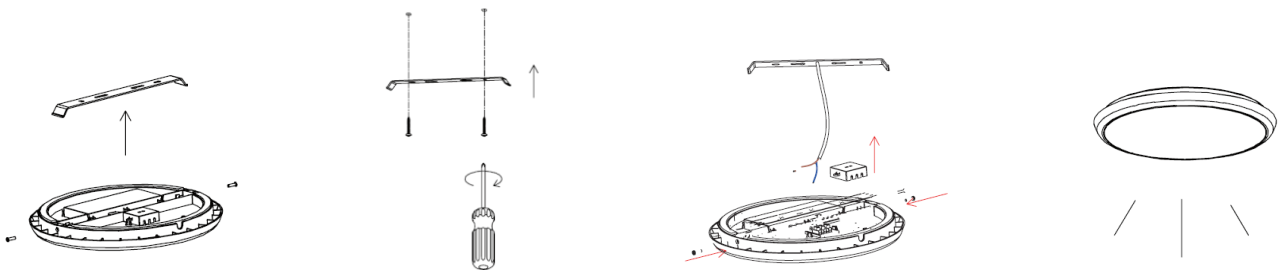
Höhe	40 mm
Durchmesser	Ø300 mm
Produktgewicht:	1'200 g
Verpackungseinheit:	10 Stück

## Photometrische Diagramme

4'000K, Titlis 1500lm, 18W



## Installation



## Produktübersicht

Artikel-ID.	EAN	Ø in mm	Lichtfarbe (K)	Leistung	Dimmbar	Lumen	Spannung
3869	7640164219387	300	4000	25 W	JA	2500	AC 200~240V
*		300	3000	25 W	JA	2500	AC 200~240V
*		250	4000	12 W	JA	1200	AC 200~240V
*		250	3000	12 W	JA	1200	AC 200~240V

\* Auf Anfrage erhältlich