



Aufbauleuchte Pilatus PLUS - Sensor

Beschreibung

Eine elegante, formschöne Aufbauleuchte in minimalistischem Design. Sowohl für Decken- wie auch Wandapplikationen einsetzbar. Das flache Design ermöglicht einen schlichten, optimalen Einsatz der Leuchte in Fluren, Büro- wie auch Verwaltungsgebäuden. Die gleichmässige Lichtverteilung bewirkt, dass keine Schatten oder Unregelmässigkeiten auf der Leuchtenoberfläche erkennbar sind.

Nutzen & Merkmale

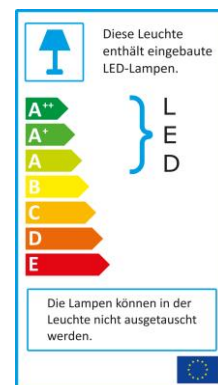
- Leuchte geeignet als Wand- und Deckenanbau im Innen- wie auch Aussenbereich
- Integrierte Sensorik – Tageslicht & Präsenzmelder (bei eintretender Dunkelheit schaltet die Leuchte nach Bewegungsdetektion ein – Detektionsreichweite beträgt 5 bis 7 Meter)
- Abdeckung aus opalem, hochwertigem PMMA mit symmetrischer Lichtverteilung, Feuersicher mit UL94-V0 Zertifizierung
- Einfache Montage mittels Montagering
- Gehäuse aus Aluminium-Druckguss, weiss matt bzw. matt lackiert, auf Anfrage sind andere Farben wie Silber, Schwarz möglich
- 3-polige Anschlussklemme, Werkzeuglose Schnellmontage des Leuchtenkörpers mittels Drehmechanismus

Bemassung



Allgemeine Technische Daten

Bauform/Socket:	Aufbauleuchte Wand & Decke
Nennleistung:	18W*, 25W
Dimmbar:	Nein
Einschaltung der Leuchte:	Schaltet unter 10 Lux und bei Detektion einer Bewegung ein
Lichtdauer:	Solange Präsenz ermittelt wird schaltet die Leuchte nicht ab
Abschaltung:	30 Sekunden nachdem keine Detektion mehr erkannt wird
Lichtfarbe:	3'000K* / 4'000K / 5'000K*
Lichtstrom:	2'500Lm
Lebensdauer:	40'000h
Farbwiedergabeindex Ra:	>80
Abstrahlwinkel:	120°
Detektionswinkel:	140°
Nennspannung:	200~240 VAC (Eingang)
Betriebstemperatur:	-20~+45°C
Zertifikate:	CE, RoHS, SAA, CB
Garantie:	3 Jahre
Ersatz für:	100 W
Powerfaktor	> 0.9



Treiber Daten

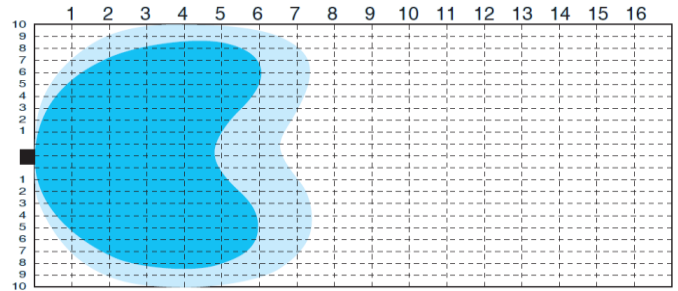
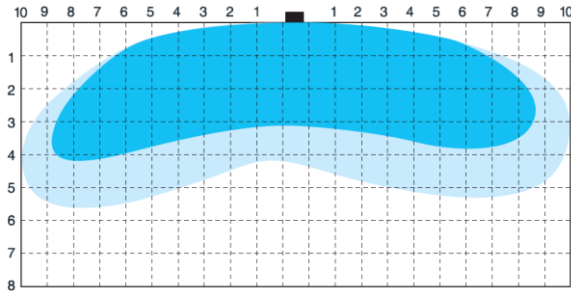
Frequenz	50 Hz
Effizienz	> 88%
Eingangsstrom	0.1 (18W)* / 0.14 A (25W)
Dimmbereich	8-100%

Abmessungen & Gewicht

Höhe	48 mm
Durchmesser	Ø300 mm
Produktgewicht:	1'200 g
Verpackungseinheit:	10 Stück

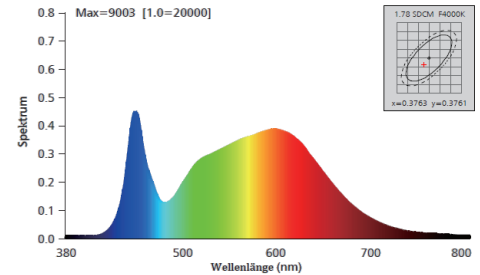
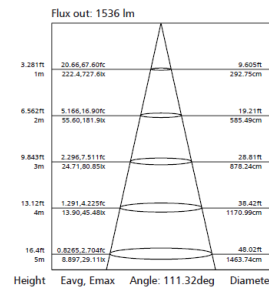
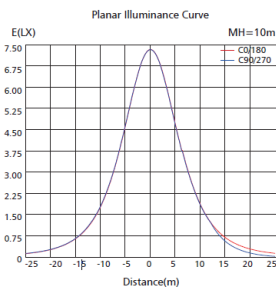
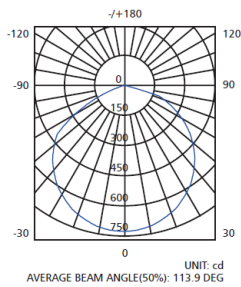
Detektionsreichweiten Sensor

Reichweiten in Meter, Decken- und Wandmontage

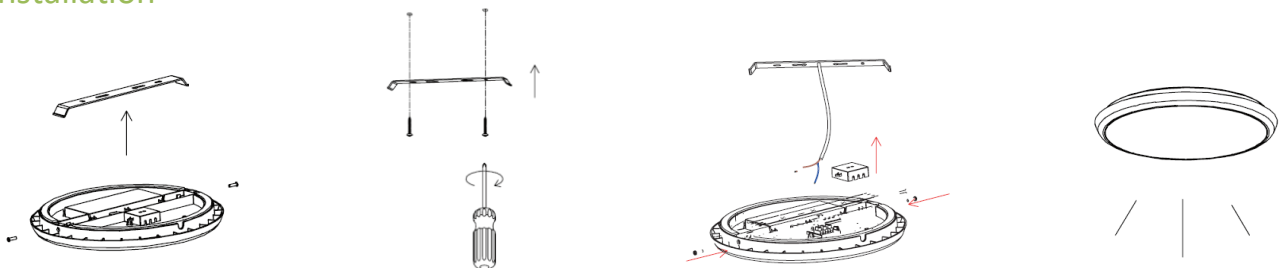


Photometrische Diagramme

4'000K, Titlis 1500lm, 18W



Installation



Produktübersicht

Artikel-ID.	EAN	Ø in mm	Lichtfarbe (K)	Leistung	Dimmbar	Lumen	Spannung
3870	7640164219394	300	4000	25 W	Nein	2500	AC 200~240V
*		300	3000	25 W	Nein	1500	AC 200~240V

* Weitere Varianten auf Anfrage möglich